



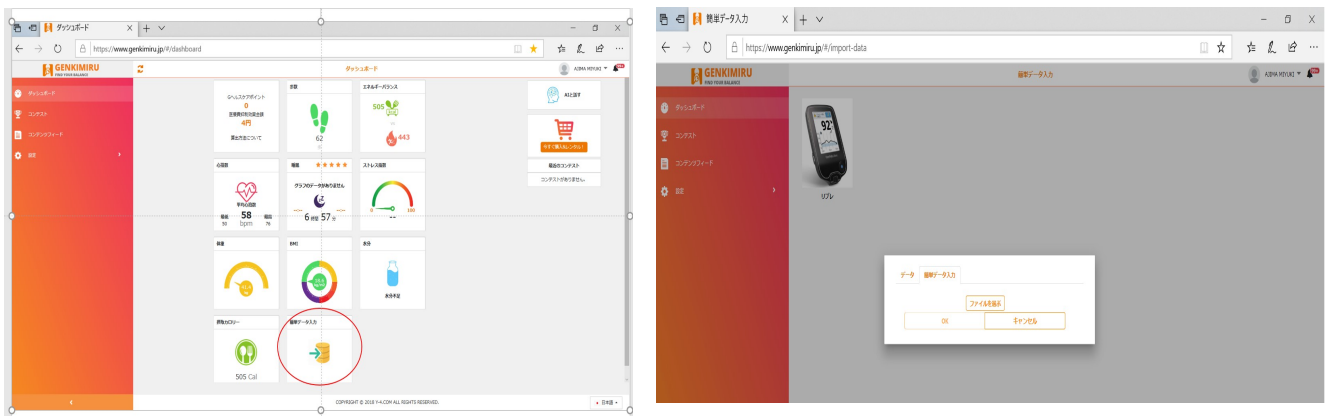
健康寿命を延ばすための支援アプリ『GENKIMIRU』PC版 血糖値自己測定値 Free Style「リブレ」のデータ反映、提供開始

株式会社 Y4.com（本社：福岡中央区、代表取締役：安嶋幸直）は、健康寿命を延ばすための支援アプリとして、マルチデバイス対応で、日々の健康ログから様々なアドバイスを提供し、その情報を参考に生活習慣を改善するためのアプリケーション「GENKIMIRU」PC版へ、血糖値自己測定値 Free Style「リブレ」（以下、「リブレ」）のデータ反映できるサービス提供を2019年8月30日より提供開始しました。

■GENKIMIRU サービス内容

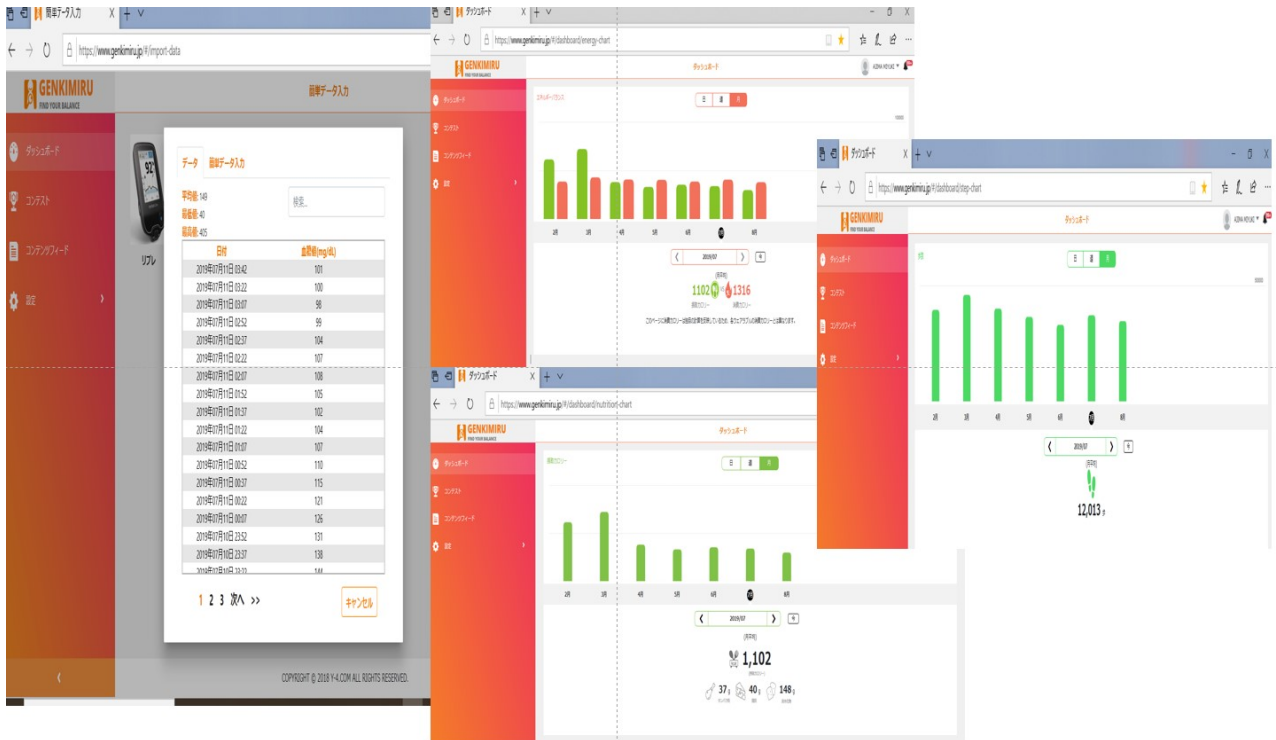
日々の健康意識のモチベーションを維持してもらうための色々な健康ログ情報を参考に、日々の栄養・食生活、身体活動・運動、睡眠、水分量、ストレス等健康に関する生活習慣に対してアドバイスを提供し、楽しく改善していくことができるヘルスケアサービス「GENKIMIRU」のiOS版とAndroid版、PC版を2018年9月より提供しております。

この度、健康寿命を伸ばすための支援アプリ「GENKIMIRU」のPC版に、「リブレ」より毎日の血糖値の測定結果のテキストデータを簡単にインポートし閲覧できる機能を追加いたしました。

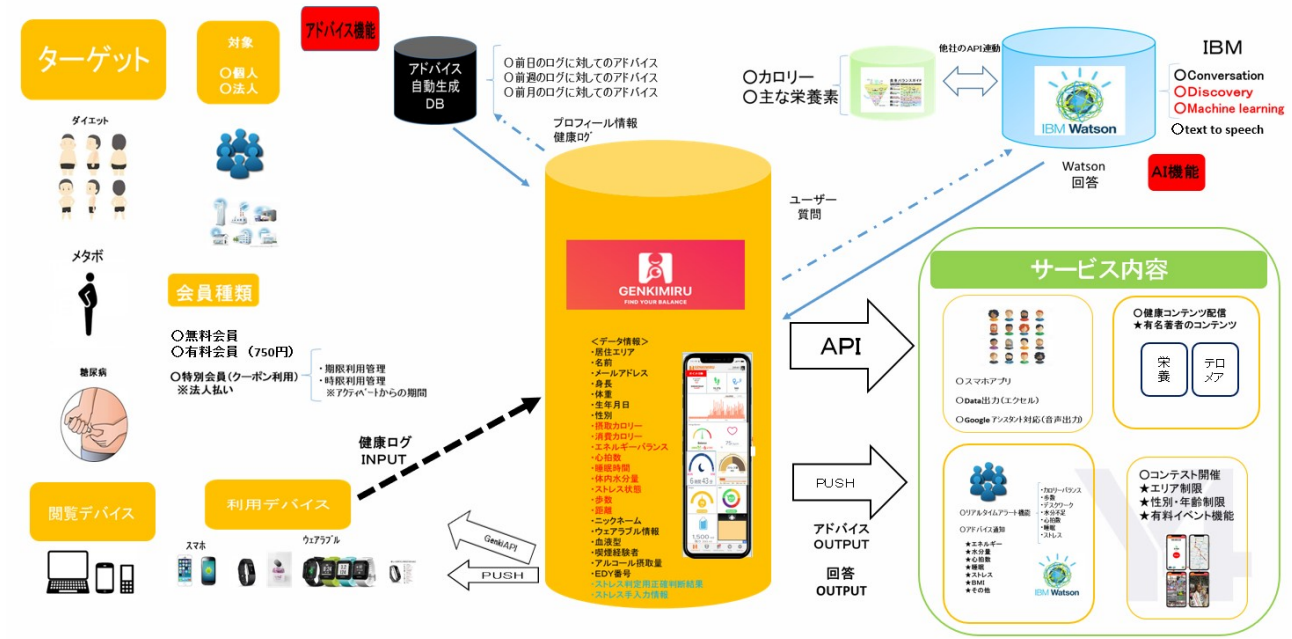


「GENKIMIRU」では、生活習慣のログ(摂取カロリー、消費カロリー、栄養素、歩数距離、体内水分量、心拍数、血圧、睡眠、ストレス)や、日々の摂取カロリーの3大栄養素のバランスや、食事のとり方へのアドバイスを行っており、運動を促進するためのウォーキングイベントも開催しています。

今回、「リブレ」より日々の血糖値ログを「GENKIMIRU」にデータを簡単に取り込める機能が追加になったことにより、ユーザーの1日の血糖値トレンドから、食事の摂取カロリーバランスや、運動の消費量の改善の指標とすることができ、従来、複数のアプリやデバイスを使用しながら健康管理を行っていたものを、一つのプラットフォームで管理していくことが可能です。



■ヘルスケアサービス「Genkimiru」の全体概要について



■「GENKIMIRU」サービス提供 (iOS/Android/PC)

月額：無料 (一部有料：750 円 (税抜))

今後も、Y4.com は、IOTの商品×ヘルスケア×ITを融合させた事業展開を図り、健康寿命延伸と医療費抑制及び疾病予防の実現に取り組んでまいります。

【株式会社 Y4.com 会社概要】

株式会社 Y4.com は、2012 年に B2C アプリケーション配信サービス事業会社として設立され、その後、B2B 向けに IOT アプリケーションサービス、ヘルスケアに特化した商品企画の提供を行っております。

[社名]株式会社 Y4.com <http://y-4.jp/>

[代表者]安嶋 幸直

[設立]2012 年 4 月

[所在地]福岡県福岡市中央区渡辺通 5-14-12 南天神ビル 3F

[電話番号] TEL: 092-687-6439



<本件に関するお問い合わせ>

株式会社 Y4.com 管理部

E-mail : info@y-4.jp